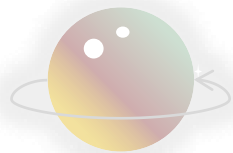


111學年度家庭教育議題 教師專業社群成果分享會



社群名稱：我們都是一家人

社群成員：林映嘉、郭佩含、陳品彤、黃柏華、張育聞、洪巧竹





社群目標

以「**主題特展**」取代傳統的專輔宣講為目標，
讓專兼輔教師透過共享、分享、研習等方式發
展出屬於本校自創的**互動式專輔宣講模式**。



社群規劃

111上學期

1. 由三位專兼輔教師輪流擔任講師，蒐集家庭教育相關議題與成員進行討論，並設計教材與活動。
2. 透過外聘講師研習，蒐集更多活動想法。
3. 確認下學期特展主題，並開始進行教材與教學活動設計(拍攝前導影片、設計學習單與回饋表、場地規劃與佈置)。

111下學期

1. 規劃好主題特展時間、場地，展開為期一個半月的宣導活動。
2. 由三位專兼輔教師輪流擔任講師，針對規劃好的特展內容持續進行活動修正、教學演示與討論、教學心得分享與展後檢討會，做為下學年度規劃主題特展的經驗參考。




特展主題名稱



注意看！
這個情人太狠了！

恐怖情人特展



三和國中輔導處



行政端的協助與配合

1. 場地協調及選定
2. 排班(同時段輔導課有多班在同一節需加以協調；確認與學校既定行事無衝突)
3. 協助宣傳
4. 連動輔導活動科教師(於班級參展前利用輔導活動課播放前導影片並向學生說明特展主題)
5. 人力分配(展場的主講人、助手、行政支援)
6. 協助前導影片拍攝工作(道具、場地、演員)
7. 場地關卡規劃與佈置
8. 其他事項：雜項購買、物品及設備借用



主題特展前導影片

影片連結：https://drive.google.com/file/d/1k_1VR-yVfbtK1QpQbRTmPma9E07nLWjH/view?usp=drive_link





特展內容

第一關：三和調查局

不論你是否曾經有過交往的經驗，請你想一想：
哪些**個性、特質**，比較像是恐怖情人會在互動時展現的？

- 任務**
- 1 每位參展人有五張投票貼紙，不可重複投票
 - 2 請你分別貼在你認為符合恐怖情人樣貌的特質框框中
 - 3 投完的垃圾請投入垃圾桶中
 - 4 完成投票請回座位

第二關：真人圖書館

透過新聞時事，我們發現生活中許多人經歷過
在感情中「**不舒服、不自在的互動經驗**」
一起來認真看影片，感受一下！

任務

觀看過程中，請認真思考

「如果自己是影片中的當事人，會有哪些感受與心情？」



第三關：我是自己的理想情人

看到上述令人不舒服、不自在的互動，真的母湯！

但！我們可以努力成為別人的理想情人（而非恐怖情人）

並思考**怎麼樣的追求 / 分手方式是適切的**。



最後一關：愛對方也要愛自己

合宜的追求方式

溫馨接送、贈送禮物等都是策略
重要的是

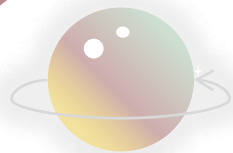
「**觀察對方是否因此而感到困擾、不適。**」





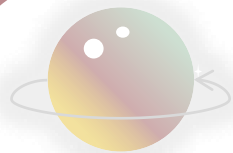
第一關：三和調查局





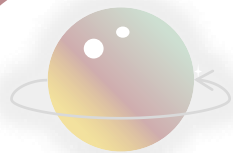
第二關：真人圖書館



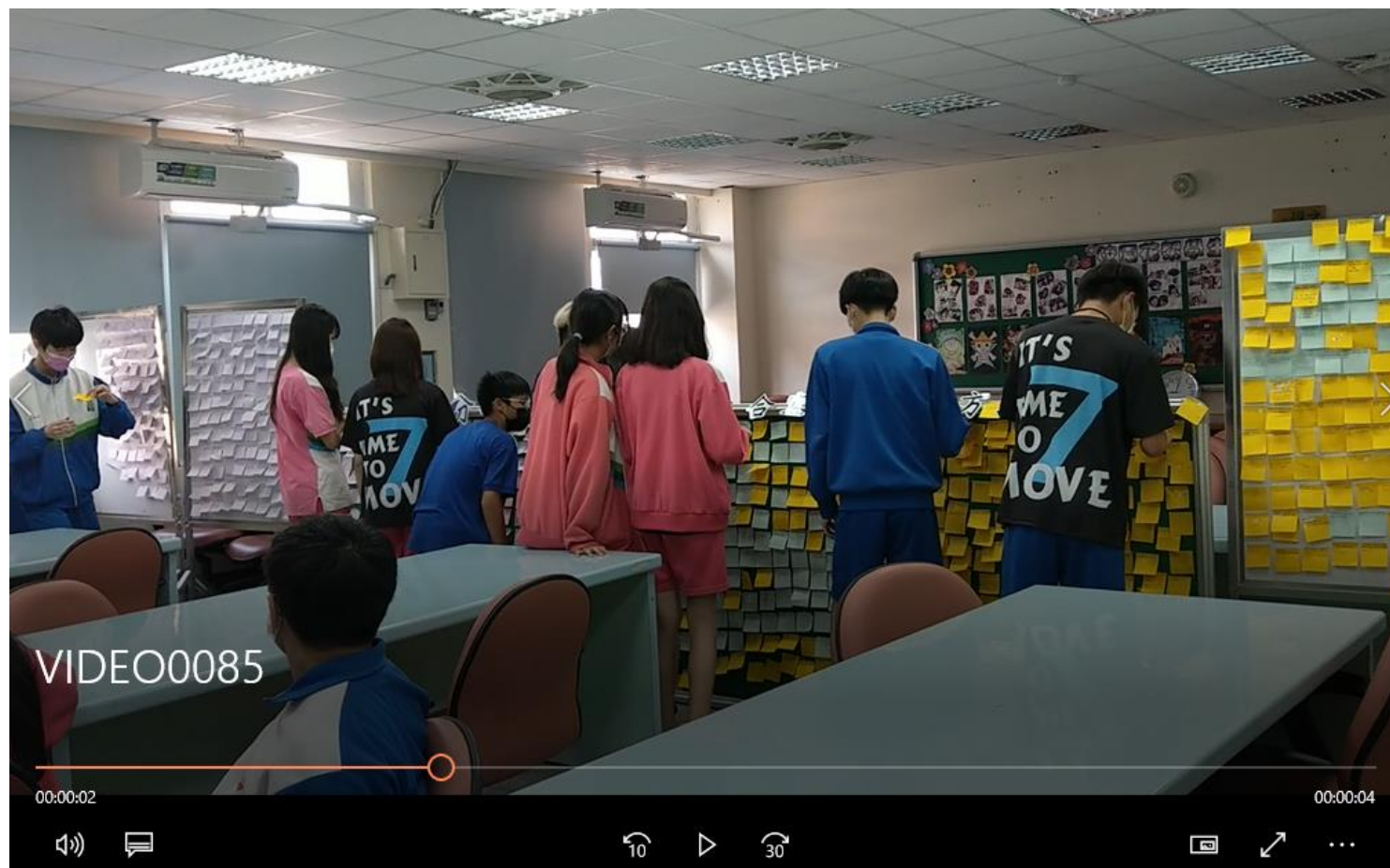


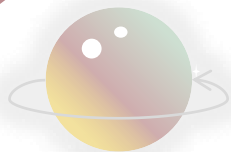
第三關：我是自己的理想情人





最後一關：愛對方也要愛自己





優秀學習單



恐怖情人特展學習單



1. 謠言來源(複選)

- ☒ 自身 ☐ 親友 ☐ 新聞
☐ 報章雜誌 ☐ 路上看到

2. 不舒服/不自在的感情經驗

● 被追求

☐ 無

☒ 有，你遇過/聽過的經驗是
他會買早餐飲品給我，下課會找我，他都記得我第幾節課上什麼，之後有一天他跟我告白只是我沒有答應。

當下/可能的心情：
太乾。

● 交往中

☐ 無

☒ 有，你遇過/聽過的經驗是
就是在FB聊天，然後他就會登我帳號，如果我在和他聊天的時候回訊息比較慢，他就會看我在和誰聊天，如果我不回應的，他就會吃醋。

當下/可能的心情：
沒有自己的空間。

● 分手

☐ 無

☒ 有，你遇過/聽過的經驗是
就是前兩天都沒有回消息，之後就提分手，然後我就不開心，結果過幾天他就找到理想對象，結果我最後就知道他一直在找他新的對象，聊天然後告白。

當下/可能的心情：
很遺憾如果當初吵架沒有說我要跟別人走就好了。



1:35 / 3:40



恐怖情人特展學習單



1. 你看過或經歷過恐怖情人的經驗是來自... (複選)

- ☒ 自身 ☐ 親友 ☒ 新聞
☐ 報章雜誌 ☐ 路上看到

2. 請你描述你所看過或遇過這不舒服/不自在的感情經驗

● 被追求

☐ 無

☒ 有，你遇過/聽過的經驗是
曾有個學長每天不斷傳訊息給我，有時為了想看我破題，還想要陪我回家，還到處和人家說我是他女朋友，亂講話，他還想當我的寵物!!

當下/可能的心情：
很不舒服，厭煩

● 交往中

☐ 無

☒ 有，你遇過/聽過的經驗是
每天一直傳訊息給我，只要太晚回，就一直唸我，每次吵架都要我道歉，還不允許我和哥哥玩，我沒有自己的空間，他覺得我不行。

當下/可能的心情：
很不舒服，壓力大

● 分手

☐ 無

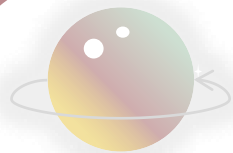
☒ 有，你遇過/聽過的經驗是
都分手了，還一直對我死纏爛打一直求我不要分手，我拒絕又對我生氣。(分手還是因為他沒有給我自己空間)

當下/可能的心情：
很厭煩



1:35 / 3:40





回饋單

「注意看 這個情人太狠了！」－特展回饋單

1.我在本次特展中，投入程度有_____分（0-10，0 最不投入、10 最投入）

2.本次特展，我覺得印象最深刻的是

☐特展說明片及影片 ☐第一關：三和調查局 ☐第二關：真人圖書館

☐第三關：我是自己的理想情人 ☐第四關：愛對方也要愛自己

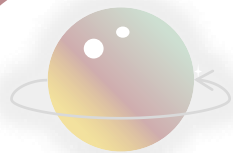
因為_____



3.以下題目請圈選同意程度 1~5 分。

題目	非常不同意					非常同意				
(1)我認為本次特展內容清楚易懂。	1	2	3	4	5					
(2)透過特質投票結果，我對於恐怖情人的特質更有覺察。	1	2	3	4	5					
(3)透過閱讀同儕的經驗，我知道更多恐怖情人的行為。	1	2	3	4	5					
(4)透過分享追求、分手方法，我學習更多安全的交往方式。	1	2	3	4	5					

4.我希望之後可以舉辦☐性別教育☐生涯規劃☐情緒教育☐家庭關係☐人際互動☐網路使用
宣講或特展（可複選），並寫下你勾選的主題想了解的部分：_____。



社群運作影像紀錄



說明1: 教師共備與教材分享



說明2: 外聘研習(後現代家族治療)



說明3: 討論主題特展活動規劃

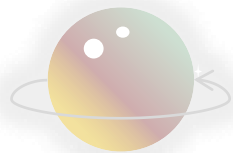


說明4: 教師將共備活動實踐於小團體活動



社群成員心得分享

<p>黃柏華專輔</p> <p>後現代家庭治療注重以系統觀來看待學生所遭遇的困境，在實務現場久了，難免會被學生個人的問題行為矇住雙眼，急於解決外顯的問題，忽略了問題行為其實來自環境的影響，講師提醒了我應該更宏觀的去看待學生面臨的困境。</p>	<p>張育聞兼輔</p> <p>這幾次的社群研習都收穫不少，姿文老師的研習帶有諮商理論的增能，透過諮商理論如何回饋給自己，講師也有跟我們討論關於家庭方案的活動呈現，集思廣益下受益良多。盈佑老師則是以牌卡及敘說治療的方式，搭配放鬆呼吸及冥想的精油療癒，在短短的兩小時正視自己與照顧自己，過程中非常紓壓，感覺時間過得很快，畢竟平常都是對學生的付出，很少看見自己內心的需求，因此任何人我想都要找時間關心自己的身心健康，在疲憊的時候擁抱自己，增添正能量，才能持續面對外在的壓力。</p>	<p>陳品彤專輔</p> <p>透過心理師的帶領引導我在匆促、繁忙的生活中，學習靜下心關注自己的心情、身體，運用花精讓自己的嗅覺被喚起，照顧自己感受到沉重的部位，眼睛、肩膀甚至是心理，選擇牌卡的過程中也提升自我覺察，在進入新環境、新工作場域裡練習停下步伐檢是自己目前的狀態、感受，也可以透過自我照顧增進工作效能、練習放鬆，也因為有同事間的擁抱、回饋感覺自己低落的情緒可以被承接住，在如此高壓的工作場域中希望可以有更多機會讓教師們彼此照顧，休息後再繼續前進。</p>
<p>林映嘉專輔</p> <p>在專業社群中以後現代的角度看家人間的互動，除了協助專輔本身評估處理個案與案家的議題之外，也對於下學期開展家庭關係主題性特展有所聚焦與幫助。</p>	<p>洪巧竹兼輔</p> <p>本次社群心理師介紹後現代主義家庭治療的概念，讓我也思考如何引導學生重新框架親子互動經驗以及找到自己的選擇權及責任，而這些概念也相當適合在互動展中呈現。</p>	<p>郭姍含專輔</p> <p>經過幾次與同事和講師的腦力激盪，我們產生了许多可以用在專輔主題宣講的好點子。許多有趣且具創意的活動也可嘗試融入自己的輔導活動課程中去實踐。希望以後還是有很多機會可以與同事和校外的講師專家們一起增能或激發創意。</p>



新北市立

三和

國民中學

New Taipei Municipal Sanhe Junior High School

感謝您的聆聽