

中華民國113年度

新 北 市 總 預 算

新北市政府教育局主管

新北市地方教育發展基金
新北市立三和國民中學

附屬單位預算之分預算
(非營業部分)

(法定版)

新北市立三和國民中學編

新北市立三和國民中學
新北市地方教育發展基金
目 次
中 華 民 國 113 年度

一、業務計畫及預算說明.....	第	1	-	4	頁
二、預算主要表					
1、基金來源、用途及餘絀預計表.....	第	5	-	5	頁
2、基金來源、用途及餘絀預計表說明.....	第	6	-	6	頁
3、現金流量預計表.....	第	7	-	7	頁
三、預算明細表					
1、基金來源明細表.....	第	8	-	8	頁
2、基金用途明細表.....	第	9	-	13	頁
四、預算附表					
單位(或計畫)成本分析表.....	第	14	-	14	頁
五、預算參考表					
1、5年來主要業務計畫分析表.....	第	15	-	15	頁
2、員工人數彙計表.....	第	16	-	16	頁
3、用人費用彙計表-依人員別.....	第	18	-	19	頁
4、用人費用彙計表-依用途別.....	第	20	-	21	頁
5、各項費用彙計表.....	第	22	-	25	頁
6、補辦預算明細表.....	第	26	-	26	頁
六、附 錄					
1、預計平衡表.....	第	27	-	27	頁
2、資本資產明細表.....	第	28	-	28	頁

新 北 市 立 三 和 國 民 中 學

新 北 市 地 方 教 育 發 展 基 金

業務計畫及預算說明

中華民國 113 年度

壹、基金概況

一、設立宗旨及願景

- (一)本校依據「國民教育法」之規定辦理，以養成德、智、體、群、美五育均衡發展之健全國民為宗旨。
- (二)本校自 99 年度起依教育經費編列與管理法第 13 條規定設置「新北市地方教育發展基金」，以促進教育健全發展，提昇教育經費運用績效。

二、施政重點

培育五育兼備，加強生活教育，養成具有科技頭腦、人文涵養與民主素養及國際視野的現代化國民。

三、組織概況

本校設置校長 1 人，綜理全校校務，下設教務處、學務處、總務處、輔導室、附設幼兒園、人事室及會計室等單位，員額編制教師 186 人、教保員 2 人、職員 14 人、技工 1 人、工友 5 人、廚工 2 人，共計 211 人。

四、基金歸類及屬性

本基金係預算法第 4 條第 1 項第 2 款所定，特定收入來源，供特殊用途之特別收入基金，並編製附屬單位預算。

貳、業務計畫

單位：新臺幣千元

一、基金來源

來源別	本年度預算數	實施內容
徵收及依法分配收入	10	違規罰款收入 1 萬元。
勞務收入	761	服務收入 76 萬 1 千元。
財產收入	880	財產處分收入 1 萬元、權利金收入 86 萬元、利息收入 1 萬元。
政府撥入收入	296,988	公庫撥款收入 2 億 9,698 萬 8 千元。
教學收入	1,896	學雜費收入 189 萬 6 千元。
其他收入	25	雜項收入 2 萬 5 千元。

二、基金用途

業務計畫	本年度預算數	實施內容
國民教育業務計畫	300,685	本年度預算編列 3 億 68 萬 5 千元，計有普通班 74 班、特教班 2 班、附設幼兒園 4 班，合計 80 班，學生人數 2,119 人。本計畫擬新購各科教學設備，充實各科教材，以提高教學效能，革新教學方法；辦理場地開放、藝文競賽、數位教學、科學推廣、學生輔導等項目，以期透過各項活動，強健學生身心體魄，增進學生生活智慧；配合校務推動行政處室支援工作，進而增進運作效能。
建築及設備業務計畫	791	本年度預算編列 79 萬 1 千元，計有營建及修建工程 40 萬元，辦理校舍設施設備整修相關工程；其他設備 39 萬 1 千元，辦理充實學校館藏圖書及購置雜項設備。

參、預算概要

一、基金來源及用途之預計

(一)本年度基金來源 3 億 56 萬元，較上年度預算數 2 億 9,023 萬 3 千元，增加 1,032 萬 7 千元，約 3.56%，主要係市庫撥款收入增加所致。

(二)本年度基金用途 3 億 147 萬 6 千元，較上年度預算數 2 億 9,105 萬 8 千元，增加 1,041 萬 8 千元，約 3.58%，主要係用人費用增加所致。

二、基金餘絀之預計

本年度基金來源及用途相抵後，差短為 91 萬 6 千元，較上年度預算數 82 萬 5 千元，增加 9 萬 1 千元，約 11.03%，將移用以前基金餘額 91 萬 6 千元支應。

三、補辦預算事項

(一)固定資產之建設改良擴充

1.112 年度和睦樓教室壁櫃更新計畫，32 萬 1 元。

肆、以前年度計畫實施成果概述

一、前(111)年度計畫實施成果概述：基金來源決算數 3 億 255 萬 869 元，基金用途決算數 3 億 148 萬 3,170 元，賸餘數 106 萬 7,699 元。

二、上年度已過期間（112 年 1 月 1 日至 6 月 30 日止）計畫實施成果概述：

(一)基金來源部分：徵收及依法分配收入 1 萬 3,000 元、勞務收入 40 萬 533 元、財產收入 44 萬 9,278 元、政府撥入收入 1 億 8,313 萬 2,419 元、教學收入 91 萬 5,800 元、其他收入 2 萬 8,690 元。

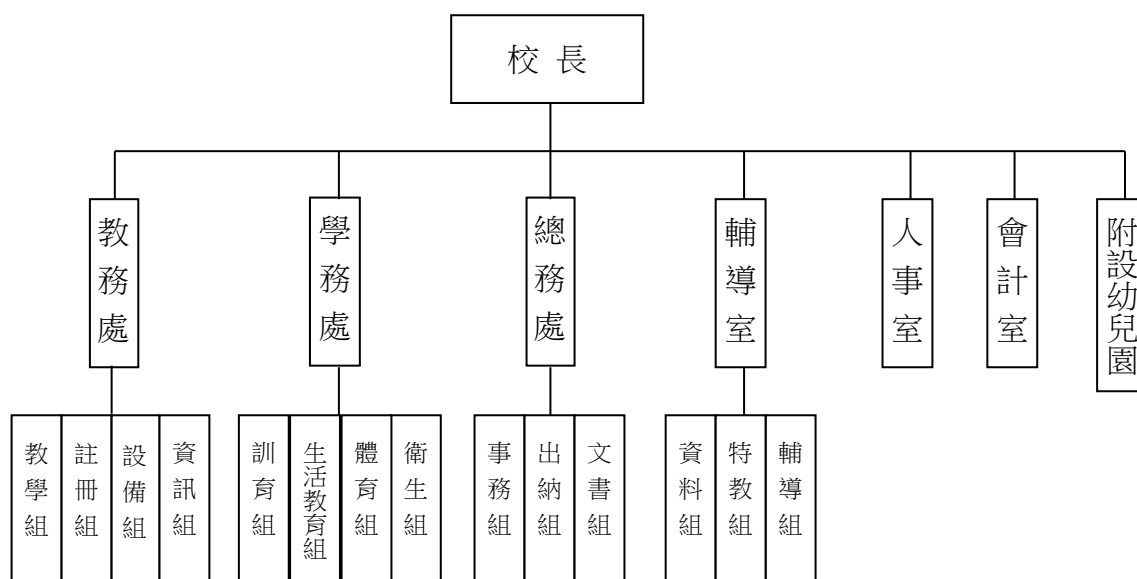
(二)基金用途部分：國民教育業務計畫 1 億 7,098 萬 5,786 元、建築及設備業務計畫 24 萬 764 元。

(三)總計 112 年上半年賸餘數 1,371 萬 3,170 元。

伍、組織系統圖

新北市立三和國民中學

組 織 系 統 圖



員額編制表																					
教育人員					公務人員												技工工友				編制員額總計
總班級數	總教師人數	校長	教保員	專任運動教練	組長	幹事	護理師或護士	營養師	主任(人)	助理員(人)	人事管理員	主任(會)	佐理員(會)	會計員	留用人員	合計	技工	工友	廚工	合計	
80	185	1	2	1	3	5	2	0	1	1	0	1	1	0	0	14	1	5	2	8	211

新北市立三和國民中學
 新北市地方教育發展基金
基金來源、用途及餘絀預計表
 中華民國113年度

單位：新臺幣千元

前年度決算數	項 目	本年度預算數	上年度預算數	比較增減(一)
302,551	基金來源	300,560	290,233	10,327
57	徵收及依法分配收入	10	10	0
57	違規罰款收入	10	10	0
744	勞務收入	761	754	7
744	服務收入	761	754	7
925	財產收入	880	862	18
41	財產處分收入	10	10	0
872	權利金收入	860	847	13
12	利息收入	10	5	5
299,648	政府撥入收入	296,988	286,686	10,302
299,648	公庫撥款收入	296,988	286,686	10,302
1,129	教學收入	1,896	1,896	0
1,129	學雜費收入	1,896	1,896	0
49	其他收入	25	25	0
49	雜項收入	25	25	0
301,483	基金用途	301,476	291,058	10,418
301,067	國民教育計畫	300,685	290,322	10,363
301,067	國民中學教育	300,685	290,322	10,363
416	建築及設備計畫	791	736	55
85	營建及修建工程	400	67	333
36	交通及運輸設備	0	0	0
265	其他設備	391	669	-278
30	無形資產	0	0	0
1,068	本期賸餘 (短絀一)	-916	-825	-91
9,628	期初基金餘額	9,870	8,993	878
0	解繳公庫	0	0	0
10,695	期末基金餘額	8,954	8,168	787

備註：

新北市立三和國民中學
新北市地方教育發展基金
基金來源、用途及餘絀預計表說明
中華民國 113 年度

壹、基金來源：

- 一、徵收及依法分配收入：本年度預算數為 1 萬元，主要為違規罰款收入 1 萬元。
- 二、勞務收入：本年度預算數為 76 萬 1 千元，主要為學校場地租借 72 萬 9 千元、教師甄選報名費 3 萬 2 千元。
- 三、財產收入：本年度預算數為 88 萬元，主要為食品及文具委外販售權利金收入 86 萬元、財產報廢變賣收入 1 萬元、專戶利息收入 1 萬元。
- 四、政府撥入收入：本年度預算數為 2 億 9,698 萬 8 千元，主要為市庫撥款收入挹注 2 億 9,698 萬 8 千元。
- 五、教學收入：本年度預算數為 189 萬 6 千元，主要為幼兒園學費 168 萬元、幼兒園學生活動費 21 萬 6 千元。
- 六、其他收入：本年度預算數為 2 萬 5 千元，主要為資源回收物變賣收入 2 萬 5 千元。

貳、基金用途：

- 一、國民教育業務計畫：本年度預算數為 3 億 68 萬 5 千元，主要擬新購各科教學設備，充實各科教材，以提高教學效能，革新教學方法；辦理場地開放、藝文競賽、數位教學、科學推廣、學生輔導等項目，以期透過各項活動，強健學生身心體魄，增進學生生活智慧；配合校務推動行政處室支援工作，進而增進運作效能。
- 二、建築及設備業務計畫：本年度預算數為 79 萬 1 千元，包括營建及修建工程 40 萬元，主要係辦理校舍設施設備整修相關工程；其他設備 39 萬 1 千元，主要係辦理充實學校館藏圖書及購置雜項設備。

新北市立三和國民中學
 新北市地方教育發展基金
現金流量預計表
 中華民國113年度

單位：新臺幣千元

項 目	預 算 數	說 明
業務活動之現金流量		
本期賸餘(短絀)	-916	
調整非現金項目	0	
流動資產淨減(淨增)	0	
流動負債淨增(淨減)	0	
業務活動之淨現金流入(流出)	-916	
其他活動之現金流量		
增加短期債務及其他負債	0	
增加其他負債	0	
增加其他資產	0	
增加其他資產	0	
其他活動之淨現金流入(流出)	0	
現金及約當現金之淨增(淨減)	-916	
期初現金及約當現金	33,343	
期末現金及約當現金	32,427	

註：

新北市立三和國民中學
 新北市地方教育發展基金
基金來源明細表
 中 華 民 國 113年 度

單位：新臺幣千元

科目及業務項目	單 位	預 算 數			說 明
		數量 (業務量)	利(費)率	金 額	
徵收及依法分配收入				10	
違規罰款收入	年	1	10,000	10	各項違規罰款收入
勞務收入				761	
服務收入	年	1	32,000	32	考試報名費(收支併列)-代理代課教師甄選報名費
服務收入	年	1	400,000	400	場地租借(收支併列)
服務收入	年	1	300,000	300	場地租借(收支併列)-音樂中心租借收入
服務收入	年	1	29,000	29	場地租借(收支併列)-新北市市管公有房舍屋頂設置太陽光電發電系統標租案獎勵金
財產收入				880	
財產處分收入	年	1	10,000	10	財產報廢變賣收入
權利金收入	年	1	860,000	860	食品及文具委外販售權利金(收支併列)
利息收入	年	1	10,000	10	專戶利息收入
政府撥入收入				296,988	
公庫撥款收入	年	1	296,988,000	296,988	市庫撥款收入
教學收入				1,896	
學雜費收入	期	2	840,000	1,680	學費-幼兒園
學雜費收入	期	2	108,000	216	學生活動費(收支併列)-幼兒園
其他收入				25	
雜項收入	年	1	25,000	25	資源回收(收支併列)
總 計：				300,560	

新北市立三和國民中學
新北市地方教育發展基金
基金用途明細表
中華民國113年度

單位：新臺幣千元

前年度 決算數	業務計畫及 用途別科目	本年度 預算數	上年度 預算數	計畫內容說明
301,067	53 國民教育計畫	300,685	290,322	
301,067	531 國民中學教育	300,685	290,322	
285,939	1 用人費用	282,542	273,463	
177,548	11 正式員額薪資	180,965	173,851	
172,777	113 職員薪金	179,070	172,301	教職員薪資
3,137		0	0	
1,635	114 工員工資	1,895	1,550	工友及廚工薪資
11,158	12 聘僱及兼職人員薪資	5,029	4,729	
436	121 聘用人員薪金	436	436	音樂中心管理員約聘六等1名薪資
4,474	124 兼職人員酬金	2,500	2,200	兼代課鐘點費
6,248		0	0	
0		2,093	2,093	組織創新及人力資源整合試辦方案兼代課鐘點費
1,265	13 加(夜)班費	1,284	1,280	
21	131 延長工時加班費	40	40	場地租借(收支併列)-相關人員業務加班費
1,244	134 未休假加班費	1,244	1,240	未休假加班費
39,534	15 獎金	40,054	37,554	
18,485	151 考績獎金	18,500	17,000	教職員工考績獎金
108		0	0	
271	152 年終獎金	0	0	
20,670		21,500	20,500	教職員工年終獎金
0		54	54	音樂中心管理員約聘六等年終獎金
36,387	16 退休及卹償金	35,768	36,769	
149	161 職員退休及離職金	0	0	
1,176		1,300	1,300	長期代理代課教師退職準備金
34,964		16,889	16,889	教職員退撫基金提撥
0		17,552	18,552	教職員退休金、撫慰金、獎勵金
0		27	28	音樂中心管理員約聘六等離職儲金提撥
27	162 工員退休及離職金	0	0	
71	163 卹償金	0	0	
20,047	18 福利費	19,442	19,280	
16,834	181 分擔員工保險費	62	60	音樂中心管理員約聘六等勞保、健保
113		0	0	
0		16,000	15,450	教職員工公保、勞保、健保
108	183 傷病醫藥費	304	322	教職員健康檢查費
547	18Y 其他福利費	16	16	音樂中心管理員休假補助費
2,445		2,520	2,900	公教人員各項補助(婚喪及生育補助、子女教育補助相關費用)
0		20	12	教職員休假補助費(逾10日)

新北市立三和國民中學
新北市地方教育發展基金
基金用途明細表
中華民國113年度

單位：新臺幣千元

前年度 決算數	業務計畫及 用途別科目	本年度 預算數	上年度 預算數	計畫內容說明
018Y	其他福利費	520	520	教職員休假補助費(10日內)
9,7702	服務費用	12,256	11,342	
1,48221	水電費	3,971	2,930	
514212	工作場所電費	612	514	青少年音樂中心場地維護相關 經費-電費
0		1,041	0	學校教室冷氣電費
0		400	400	電費
651		1,264	1,366	電費
0		258	254	食品及文具委外販售權利金(收 支併列)-電費
0		216	216	場地租借(收支併列)-電費
317214	工作場所水費	180	180	水費
21722	郵電費	210	240	
63221	郵費	60	60	寄發通知單郵資
155222	電話費	150	180	電話費
13823	旅運費	198	185	
134231	國內旅費	10	30	國內旅費
0		177	140	辦公費-校外教學-國內旅費
4235	貨物運費	11	15	教學及各項活動器材搬運費
13324	印刷裝訂與廣告費	151	226	
133241	印刷及裝訂費	30	75	總務處各項資料印刷裝訂費
0		121	151	各項教學、學務、輔導及幼兒 園表件印刷費
3,36725	修理保養及保固費	2,567	2,851	
1,379252	一般房屋修護費	350	550	校舍、教室及水電經常性修繕
542		435	429	食品及文具委外販售權利金(收 支併列)-校舍、教室及水電經 常性修繕
0		335	328	場地租借(收支併列)-校舍、教 室及水電經常性修繕
184255	機械及設備修護費	130	210	各項機械及設備保養修繕
890		876	740	青少年音樂中心場地維護相關 經費-設備維護費
0		137	142	電腦設備及維護管理費
0		0	80	
372257	雜項設備修護費	253	340	雜項設備修護費
0		31	32	飲水設備維護費
0		20	0	校園AED維護費
2526	保險費	78	80	
25261	一般房屋保險費	30	30	青少年音樂中心場地維護相關 經費-火險相關費用
0268	責任保險費	48	50	公共意外責任險
3,92027	一般服務費	4,664	4,403	
213279	外包費	350	350	保全服務費

新北市立三和國民中學
新北市地方教育發展基金
基金用途明細表
中華民國113年度

單位：新臺幣千元

前年度 決算數	業務計畫及 用途別科目	本年度 預算數	上年度 預算數	計畫內容說明
1,116 0	279 外包費	60 120	60 120	校園保全服務費 青少年音樂中心場地維護相關 經費-保全系統服務費
0		936	936	庶務性工作委外辦理費用
1,810	27D 計時與計件人員酬金	1,363	1,343	組織創新及人力資源整合試辦 方案臨時人員3人薪資、保險、 年終工作獎金及退職準備金
372		214	258	僱用專人值勤2人薪資、保險、 年終工作獎金及退職準備金
7		138	138	場地租借(收支併列)-僱用專人 值勤2人加班費
0		214	150	僱用專人值勤2人加班費
0		642	614	校園門禁安全維護費-僱用專人 值勤2人薪資、保險、年終工作 獎金及退職準備金
403	27F 體育活動費	3	2	音樂中心管理員文康活動費
0		624	432	教職員工文康活動費
361	28 專業服務費	291	301	
53	285 講課鐘點、稿費、出席 審查及查詢費	4	4	推動學校健康促進政策經費
252		73	75	聘請專家學者專題演講鐘點費 、出席費
0		10	10	體育班相關經費-課業輔導鐘點 費
0		112	120	社團教練指導鐘點費
0		39	39	社團活動經費
26	289 試務甄選費	32	32	考試報名費(收支併列)-代課教 師甄選相關費用
9	28A 電腦軟體服務費	0	0	
21	28Y 其他專業服務費	21	21	校園環境維護費用
126	29 公共關係費	126	126	
126	291 公共關係費	126	126	應業務需要加強公共關係之費 用
2,061	3 材料及用品費	2,334	2,642	
2,061	32 用品消耗	2,334	2,642	
1,198	321 辦公(事務)用品	1,064	1,222	各項教學、學務、輔導及幼兒 園辦公用品
45		60	60	體育班相關經費-訓練器材用品
125		216	216	學生活動費(收支併列)-辦公及 教學相關用品
0		417	483	辦公費-辦公及教學相關用品
62	322 報章雜誌	67	85	訂閱圖書、報紙及雜誌相關費 用
186	323 農業與園藝用品及環境 美化費	60	123	校園綠美化及環境清潔衛生用 品

新北市立三和國民中學
新北市地方教育發展基金
基金用途明細表
中華民國113年度

單位：新臺幣千元

前年度 決算數	業務計畫及 用途別科目	本年度 預算數	上年度 預算數	計畫內容說明
15323	農業與園藝用品及環境美化費	25	25	資源回收(收支併列)-校園綠美化及環境清潔衛生用品
216		216	216	青少年音樂中心場地維護相關經費-校園綠美化及環境清潔衛生用品
80324	化學藥劑與實驗用品	80	80	教學實驗用品
8328	醫療用品(非醫療院所使用)	8	8	健康中心衛生保健費
10432Y	其他用品消耗	99	102	運動會相關經費
22		11	11	特教班教材編輯費
0		11	11	特教班常年事務費
794	租金、償債、利息及相關手續費	80	88	
7945	雜項設備租金	80	88	
79451	雜項設備租金	80	88	影印機及油印機相關租金
3,2177	會費、捐助、補助、分攤、照護、救濟與交流活動費	3,473	2,787	
371	會費	5	5	
1712	學術團體會費	3	3	童軍、體育相關團體會費
2713	職業團體會費	2	2	護理師護士公會會費
2,92172	捐助、補助與獎助	3,130	2,487	
2,534726	獎助學員生給與	50	50	國中原住民學生獎學金
54		86	85	食品及文具委外販售權利金(收支併列)-清寒學生獎助學金
0		2,416	1,758	低收入戶、中低收入戶、身心障礙及家庭突遭變故學生午餐補助
0		222	234	優秀學生獎勵金
19672Y	其他捐助、補助與獎助	2	2	推動學校健康促進政策經費-獎勵學生獎品
11		81	79	食品及文具委外販售權利金(收支併列)-學生各項活動獎狀及獎品
126		72	78	學生各項活動獎狀及獎品
0		8	8	幼兒園兒童節禮物
0		193	193	教師節紀念品
13174	補貼、獎勵、慰問、照護與救濟	148	115	
95743	獎勵費用	112	79	資深優良教師獎勵金
36744	慰問、照護及濟助金	36	36	退休(職)人員三節慰問金
16275	競賽及交流活動費	190	180	
108751	技能競賽	110	110	體育班相關經費-參加各項競賽活動相關費用

新北市立三和國民中學
新北市地方教育發展基金
基金用途明細表
中華民國113年度

單位：新臺幣千元

前年度 決算數	業務計畫及 用途別科目	本年度 預算數	上年度 預算數	計畫內容說明
54751	技能競賽	80	70	參加各項競賽活動相關費用
09	其他	0	0	
091	其他支出	0	0	
091Y	其他	0	0	
4165M	建築及設備計畫	791	736	
855M2	營建及修建工程	400	67	校舍設施設備整修相關工程
855	購建固定資產、無形資產、非理財目的之長期投資及營舍與設施工程支出	400	67	
8551	購建固定資產	400	67	
0513	擴充改良房屋建築及設備	400	25	
85365M3	交通及運輸設備	0	42	
365	購建固定資產、無形資產、非理財目的之長期投資及營舍與設施工程支出	0	0	
3651	購建固定資產	0	0	
36515	購置交通及運輸設備	0	0	
2655M4	其他設備	391	669	
2655	購建固定資產、無形資產、非理財目的之長期投資及營舍與設施工程支出	391	669	
26551	購建固定資產	391	669	充實各項教學及辦公設備
2514	購置機械及設備	0	100	
98		196	0	
71516	購置雜項設備	42	47	
950		116	300	
305M5	無形資產	37	222	購置雜項設備
305	購建固定資產、無形資產、非理財目的之長期投資及營舍與設施工程支出	0	0	
3052	購置無形資產	0	0	
30521	購置電腦軟體	0	0	
301,483	總計	301,476	291,058	

新北市立三和國民中學
 新北市地方教育發展基金
單位（或計畫）成本分析表
 中 華 民 國 113年 度

單位：新臺幣千元

計 畫 別	單位	單位成本 (元) 或 平 均 利 (費) 率	數量	預 算 數	說 明
國民教育計畫				300,685	
國民中學教育				300,685	
建築及設備計畫				791	
營建及修建工程				400	
其他設備				391	
合 計				301,476	

新北市立三和國民中學
 新北市地方教育發展基金
 5 年來主要業務計畫分析表

中 華 民 國 113 年 度

單位：新臺幣千元

年 度 及 項 目	單位	數量	單位成 本(元)或平 均利(費)率	預（決）算 數	說 明
本年度預算數				301,476	
國民教育計畫				300,685	
建築及設備計畫				791	
上年度預算數				291,058	
國民教育計畫				290,322	
建築及設備計畫				736	
前年度決算數				301,483	
國民教育計畫				301,067	
建築及設備計畫				416	
110年度決算數				291,341	
國民教育計畫				291,005	
建築及設備計畫				337	
109年度決算數				295,800	
國民教育計畫				290,056	
建築及設備計畫				5,744	

單位:人

註1：1.聘用及約僱人員係指基金按其法定組織編制，依「聘用人員聘用條例」及「行政院與所屬中央及地方各機關 約僱人員僱用辦法」規定聘用或約僱之人員，非依前開規定之聘僱人員，概不列入本表。
2.其他兼任人員係指有關機關兼辦基金業務之現職人員，應說明領有兼職酬金之人數。

註2：僱用專人值勤2人、組織創新臨時人員3人。

本頁空白

新北市立三
 新北市地方
用人費用
 中華民國

科 目	正式員 額薪資	聘僱人 員薪資	加(夜) 班費	津 貼	獎 金			退休及
					年終獎金	考績獎金	其他	退休金
總 計	180,965	436	1,284		21,554	18,500		35,768
國民教育計畫	180,965	436	1,284		21,554	18,500		35,768
正式人員	180,965		1,284		21,500	18,500		18,189
聘僱人員		436			54			27
兼任人員								
其他人員								17,552

1、「計時與計件人員酬金」僱用專人值勤1,208千元、組織創新臨時人員1,363千元。

2、考績獎金：依公務人員考績法第7、8、12條暨公立高級中等以下學校教師成績考核辦法第4條等規定，預算人數204人，預算金額為18,500千元。年終獎金：依據行政院各年度訂定之軍公教人員年終工作獎金發給注意事項，預算人數209人，預算金額為21,554千元。

和國民中學
教育發展基金
彙計表
113年度

單位：新臺幣千元

[illegible]

新北市立三
新北市地方
用人費用
中華民國

科 目	正式員 額薪資	聘僱人 員薪資	加(夜) 班費	津 貼	獎 金			退休及
					年終獎金	考績獎金	其他	退休金
總 計	180,965	436	1,284		21,554	18,500		35,768
國民教育計畫	180,965	436	1,284		21,554	18,500		35,768
職員薪金	179,070							
工員工資	1,895							
聘用人員薪金		436						
兼職人員酬金								
延長工時加班費			40					
未休假加班費			1,244					
考績獎金						18,500		
年終獎金					21,554			
職員退休及離職金								35,768
分擔員工保險費								
傷病醫藥費								
其他福利費								

1、「計時與計件人員酬金」僱用專人值勤1,208千元、組織創新臨時人員1,363千元。

2、考績獎金：依公務人員考績法第7、8、12條暨公立高級中等以下學校教師成績考核辦法第4條等規定，預算人數204人，預算金額為18,500千元。年終獎金：依據行政院各年度訂定之軍公教人員年終工作獎金發給注意事項，預算人數209人，預算金額為21,554千元。

和國民中學
教育發展基金
彙計表
113年度

單位：新臺幣千元

卹償金	資遣費	福 利 費				提繳費	合 計	兼任人員 用人費用	總 計
		分擔保 險費	傷病醫 藥費	提撥福 利金	其他				
		16,062	304		3,076		277,949	4,593	282,542
		16,062	304		3,076		277,949	4,593	282,542
							179,070		179,070
							1,895		1,895
							436		436
								4,593	4,593
							40		40
							1,244		1,244
							18,500		18,500
							21,554		21,554
							35,768		35,768
		16,062					16,062		16,062
			304				304		304
					3,076		3,076		3,076

新北市立三和國民中學
 新北市地方教育發展基金
各項費用彙計表
 中華民國113年度

單位：新臺幣千元

前 年 度 決 算 數	上 年 度 預 算 數	科 目	本 年 度 預 算 數				
			合 計	國民教育計畫	建築及設備計畫		
285,939	273,463	用人費用	282,542	282,542	0		
177,548	173,851	正式員額薪資	180,965	180,965	0		
175,914	172,301	職員薪金	179,070	179,070	0		
1,635	1,550	工員工資	1,895	1,895	0		
11,158	4,729	聘僱及兼職人員薪資	5,029	5,029	0		
436	436	聘用人員薪金	436	436	0		
10,722	4,293	兼職人員酬金	4,593	4,593	0		
1,265	1,280	加（夜）班費	1,284	1,284	0		
21	40	延長工時加班費	40	40	0		
1,244	1,240	未休假加班費	1,244	1,244	0		
39,534	37,554	獎金	40,054	40,054	0		
18,593	17,000	考績獎金	18,500	18,500	0		
20,941	20,554	年終獎金	21,554	21,554	0		
36,387	36,769	退休及卹償金	35,768	35,768	0		
36,289	36,769	職員退休及離職金	35,768	35,768	0		
27		工員退休及離職金	0	0	0		
71		卹償金	0	0	0		
20,047	19,280	福利費	19,442	19,442	0		
16,947	15,510	分擔員工保險費	16,062	16,062	0		
108	322	傷病醫藥費	304	304	0		
2,992	3,448	其他福利費	3,076	3,076	0		
9,770	11,342	服務費用	12,256	12,256	0		
1,482	2,930	水電費	3,971	3,971	0		
1,165	2,750	工作場所電費	3,791	3,791	0		
317	180	工作場所水費	180	180	0		
217	240	郵電費	210	210	0		
63	60	郵費	60	60	0		
155	180	電話費	150	150	0		
138	185	旅運費	198	198	0		
134	170	國內旅費	187	187	0		

新北市立三和國民中學
 新北市地方教育發展基金
各項費用彙計表
 中華民國113年度

單位：新臺幣千元

前 年 度 決 算 數	上 年 度 預 算 數	科 目	本 年 度 預 算 數				
			合 計	國民教育計畫	建築及設備計畫		
4	15	貨物運費	11	11	0		
133	226	印刷裝訂與廣告費	151	151	0		
133	226	印刷及裝訂費	151	151	0		
3,367	2,851	修理保養及保固費	2,567	2,567	0		
1,921	1,307	一般房屋修護費	1,120	1,120	0		
1,074	1,172	機械及設備修護費	1,143	1,143	0		
372	372	雜項設備修護費	304	304	0		
25	80	保險費	78	78	0		
25	30	一般房屋保險費	30	30	0		
	50	責任保險費	48	48	0		
3,920	4,403	一般服務費	4,664	4,664	0		
1,329	1,466	外包費	1,466	1,466	0		
2,188	2,503	計時與計件人員酬金	2,571	2,571	0		
403	434	體育活動費	627	627	0		
361	301	專業服務費	291	291	0		
305	248	講課鐘點、稿費、出席審查及查詢費	238	238	0		
26	32	試務甄選費	32	32	0		
9		電腦軟體服務費	0	0	0		
21	21	其他專業服務費	21	21	0		
126	126	公共關係費	126	126	0		
126	126	公共關係費	126	126	0		
2,061	2,642	材料及用品費	2,334	2,334	0		
2,061	2,642	用品消耗	2,334	2,334	0		
1,367	1,981	辦公（事務）用品	1,757	1,757	0		
62	85	報章雜誌	67	67	0		
417	364	農業與園藝用品及環境美化費	301	301	0		
80	80	化學藥劑與實驗用品	80	80	0		

新北市立三和國民中學
 新北市地方教育發展基金
各項費用彙計表
 中華民國113年度

單位：新臺幣千元

前 年 度 決 算 數	上 年 度 預 算 數	科 目	本 年 度 預 算 數				
			合 計	國民教育計畫	建築及設備計畫		
8	8	醫療用品(非醫療院所使用)	8	8	0		
126	124	其他用品消耗	121	121	0		
79	88	租金、償債、利息及相關手續費	80	80	0		
79	88	雜項設備租金	80	80	0		
79	88	雜項設備租金	80	80	0		
416	736	購建固定資產、無形資產、非理財目的之長期投資及營舍與設施工程支出	791	0	791		
386	736	購建固定資產	791	0	791		
85	67	擴充改良房屋建築及設備	400	0	400		
100	100	購置機械及設備	196	0	196		
36		購置交通及運輸設備	0	0	0		
166	569	購置雜項設備	195	0	195		
30		購置無形資產	0	0	0		
30		購置電腦軟體	0	0	0		
3,217	2,787	會費、捐助、補助、分攤、照護、救濟與交流活動費	3,473	3,473	0		
3	5	會費	5	5	0		
1	3	學術團體會費	3	3	0		
2	2	職業團體會費	2	2	0		
2,921	2,487	捐助、補助與獎助	3,130	3,130	0		
2,588	2,127	獎助學員生給與	2,774	2,774	0		
333	360	其他捐助、補助與獎助	356	356	0		
131	115	補貼、獎勵、慰問、照護與救濟	148	148	0		
95	79	獎勵費用	112	112	0		
36	36	慰問、照護及濟助金	36	36	0		

新北市立三和國民中學
 新北市地方教育發展基金
各項費用彙計表
 中華民國113年度

單位：新臺幣千元

前 年 度 決 算 數	上 年 度 預 算 數	科 目	本 年 度 預 算 數				
			合 計	國民教育計 畫	建築及設備 計畫		
162	180	競賽及交流活動費	190	190	0		
162	180	技能競賽	190	190	0		
		其他	0	0	0		
		其他支出	0	0	0		
		其他	0	0	0		
301,483	291,058	合 計	301,476	300,685	791		

新北市立三和國民中學
 新北市地方教育發展基金
補辦預算明細表
 中華民國113年度

單位：新臺幣千元

項 目	金 額	辦理年度	說 明
一、固定資產之建設、改良、擴充	320		
建築及設備計畫	320		
513擴充改良房屋建築及設備	320	112	112年度和睦樓教室壁櫃更新計畫，依112年5月3日新北府教中字第11208141091號函核准在案。

新北市立三和國民中學
 新北市地方教育發展基金
預計平衡表
 中華民國113年12月31日

單位：新臺幣千元

111年12月31日 實 際 數	科 目	113年12月31日 預 計 數	112年12月31日 預 計 數	比較增減
34,615	資 產 合 計	32,874	33,790	-916
34,615	資 產	32,874	33,790	-916
34,300	流動資產	32,559	33,475	-916
34,168	現金	32,427	33,343	-916
34,168	銀行存款	32,427	33,343	-916
0	應收款項	0	0	0
0	應收收益	0	0	0
133	預付款項	133	133	0
133	預付費用	133	133	0
0	投資、長期應收款 項、貸墊款及準備金	0	0	0
0	準備金	0	0	0
0	退休及離職準備 金	0	0	0
315	其他資產	315	315	0
315	什項資產	315	315	0
315	暫付及待結轉帳 項	315	315	0
4,625,616	代管資產	4,625,616	4,625,616	0
-4,625,616	應付代管資產	-4,625,616	-4,625,616	0
23,920	負 債	23,920	23,920	0
22,114	流動負債	22,114	22,114	0
22,114	應付款項	22,114	22,114	0
22,026	應付代收款	22,026	22,026	0
88	應付費用	88	88	0
1,806	其他負債	1,806	1,806	0
1,806	什項負債	1,806	1,806	0
1,805	存入保證金	1,805	1,805	0
0	應付退休及離職 金	0	0	0
1	暫收及待結轉帳 項	1	1	0
10,695	基金餘額	8,954	9,870	-916
10,695	基金餘額	8,954	9,870	-916
10,695	基金餘額	8,954	9,870	-916
10,695	累積餘額	8,954	9,870	-916
34,615	負債及基金餘額合計	32,874	33,790	-916

信託代理與保證資產
 保管品
 保證品

952 信託代理與保證負債
 282 應付保管品
 670 應付保證品

952
 282
 670

新北市立三和國民中學
新北市地方教育發展基金

資本資產明細表

中華民國113年度

單位：新臺幣千元

項 目	取得成本 (期初餘額)	以前年度 累計折舊/ 長期投資 評價	本 年 度 變 動					本年度累 計折舊/長 期投資評 價變動數	期末餘額
			增 加		減 少		主要增減 原因說明		
			金 額	類型	金 額	類型			
非理財目的之長期投資									
土地									
土地改良物	12,479	4,324						1,235	6,920
房屋及建築	67		400	(1)					467
機械及設備	18,503	16,513	196	(1)				1,635	551
交通及運輸設備	1,964	1,623						152	188
雜項設備	38,418	18,248	195	(1)				1,652	18,713
購建中固定資產									
租賃資產									
租賃權益改良									
電腦軟體	172				13	(11)			159
權利									
發展中之無形資產									
其他無形資產									
遞耗資產									
其他									
合計	71,604	40,708	791		13			4,675	26,998

註：